

## KÜSIMUSED 7. KLASSILE

## 1. Määra linna koordinaadid, pinnavorm ja riik, kus linn asub:

Linn	Koordinaadid	Pinnavorm (kirjuta kohanimi)	Riik
Katmandu	$28^{\circ} pl(N), 85^{\circ} ip(E)$	<i>Himaalaja mäestik</i>	<i>Nepaal</i>
Buenos Aires	$34^{\circ} ll (S), 58^{\circ} lp(W)$	<i>La Plata madalik</i>	<i>Argentina</i>

(iga õige 0,5 punkt; kokku 4 punkti)

2. Mikk Tallinnast, Sandra Manilast ja Armando Rio de Janeirost osalevad koolide ühisprojektis ning alustasid Interneti teel kirjavahetust, et kokku leppida ühine kõneae Skype's. Mikk tegi ettepaneku rääkida kell 14.00 Tallinna aja järgi, Sandra kell 9.00 Manila aja järgi ja Armando kell 14.00 Rio de Janeiro aja järgi. Kelle ettepanek võeti vastu? Põhjenda.

*Miku ettepanek, sest siis on Manilas kell 20.00 õhtul ja Rio de Janeiro 8.00 hommikul ja kõik saavad ühel ajal helistada.*

(2 punkti)

3. Koosta iga toodud mõistetega üks geograafilise sisuga lause nii, et selgitaksid ära mõiste olemuse ja seoksid selle konkreetse kohanimiga kaardilt (näide).

mõisted: *algmeridiaan, moreen, samakõrgusjoon*

Lugeda õigeks selgitused (mitte ainult üks sõna), peab olema ka vähemalt üks näide.

(õige mõiste 1,5 punkti; kohanimi 0,5 punkti; kokku 6 punkti)

4. Oled sõpradega metsas suuna kaotanud ja teil puudub kompass. Kuidas saab ligikaudu määrata ilmakaari? Leia kaks tõest väidet ja tõmba ring ümber.

- A. Puude kasv põhjaküljel on tugevam.
- B. Sipelgapesad asuvad tavaliselt puu lõunapoolsel küljel.
- C. Samblikud kasvavad ainult puude lääneküljel.
- D. Sammal eelistab kasvada puude põhjaküljel (õige väide 0,5 punkti; kokku 1 punkt)

5. Leia kaks tõest väidet ja tõmba ring ümber.

- A. Põlevkivi on tekkinud vees settinud iidsetest hiidsõnajalgadest ca 250 miljonit aastat tagasi.
- B. Põlevkivi on maailmas kõige suurema levikuga tahke kütus.
- C. Põlevkivi on Eestis kõige enam kasutatav tahke kütus.
- D. Põlevkivist saab teha värvi, lakki, liimi, pesupulbrit, õli jm.

(õige väide 0,5 punkti; kokku 1 punkt)

**6. Millised väited on tõesed? Õige väite järele kirjuta Õ ja vale väite järele V. Kirjuta valed väited õigena, eitust kasutamata.**

90°E läbib järgmiste riikide territooriume: Bhutan, Venemaa, India, Hiina (*Norra on vale,*

*Bangladechi läbib*)

V

Lennutee piki 50°E on sama pikk kui lennutee piki 40°W, sest paralleelid on ühepikkused..... V

Reini jõgi voolab läbi Saksamaa ja suubub Põhjamerre

V

Lima asub ekvaatorile lähemal kui Rooma.

Õ

**Lugeda õigeks ka kõik õpilaste teises sõnastuses pakutud õiged variandid.**

(õige väide annab 1 punkti ja vale väide koos parandusega samuti 1 punkti; kokku 4 punkti)

**7. Millised tegurid on tõenäoliselt põhjustanud järgnevalt loetletud nähtusi?**

Merekallas on varisenud. *Merelained (ka jää) on kulutanud kivimeid.*

Põhja-Eestis on palju rändrahne *Mandrijää on need Eestisse kandnud*

Eestis on palju soid *Palju sademeid (rohkem kui aurab), tasane pinnamood*

Suure rändrahnu küljest on väiksemad tükid lahti pudenenud. *Temperatuuri kõikumine ja vee mahu muutumine jäätumisel.*

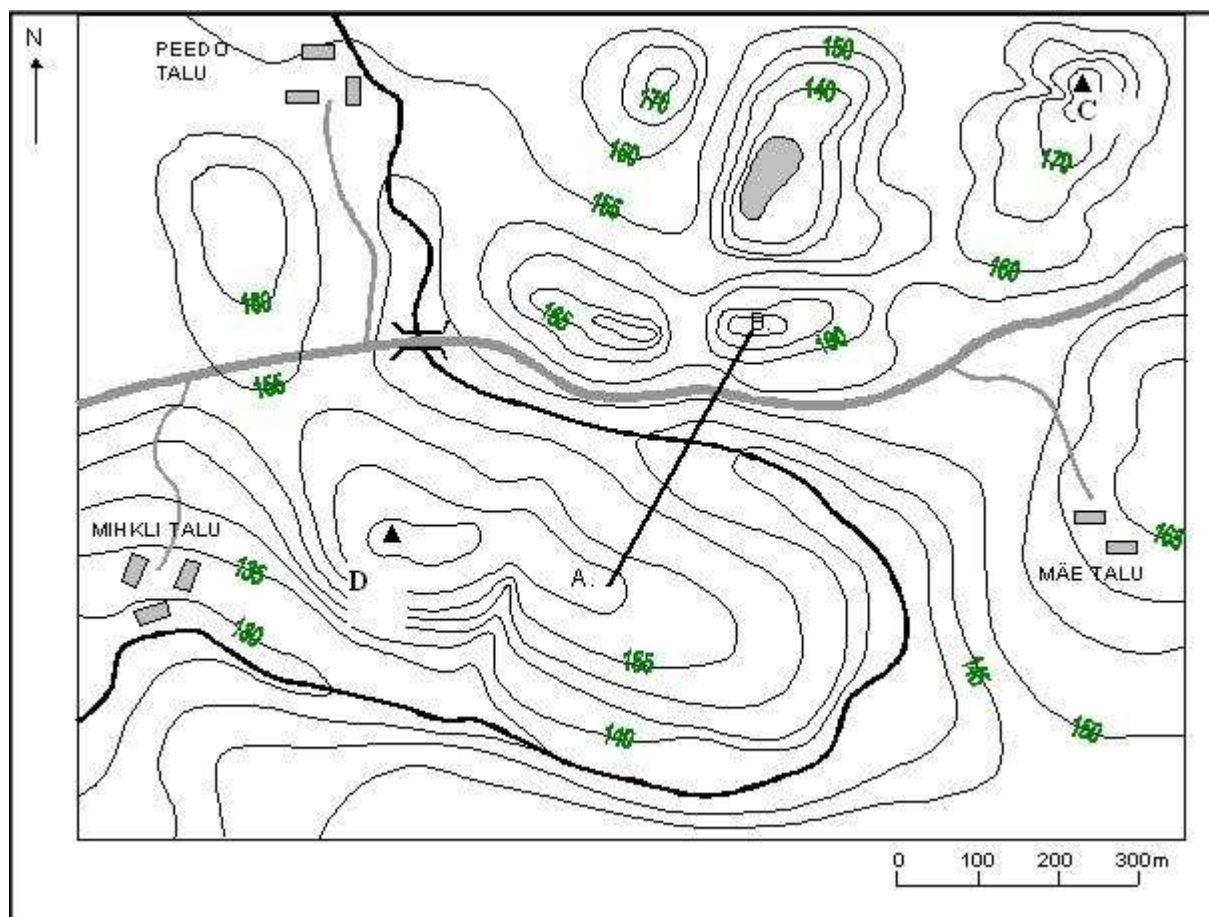
**Lugeda õigeks ka kõik õpilaste teises sõnastuses pakutud õiged variandid. (4 punkti)**

**8. Väited iseloomustavad Eest kolme maakonda. Kirjuta maakonna nimed ja rühmita toodud väited maakondade vahel.**

- A. Maakonna aladel asuvad suured põlevkivimaardlad.
- B. Maakonna soostumus on alla 10%.
- C. Suur osa Karula rahvuspargist asub maakonna territooriumil.
- D. Maakonnas on palju allikad ja suur hulk Eesti jõgesid saavad sealt alguse.
- E. Maakonna keskus on piirilinn.
- F. Karujärv asub maakonna lääneosas ja Pikkjärv idaosas.
- G. Kül mavaba perioodi keskmine kestvus on 120-140 päeva.
- H. Keskmine päikesepaiste kestus on üle 1800 tunni aastas.
- I. Kõige kõrgem punkt on Emumägi, mis asub maakonna lõunaosas.
- J. Gaasijuhe läbib maakonda läänest itta.
- K. Maakonnas leidub ehitus- ja viimistlusdolomiiti.
- L. Raudtee läbib maakonda edelast kirdesse.

Maakond	Lääne-Virumaa	Valgamaa	Saaremaa
Õige väite täht	A, D, I, J, G	C, G, L	B, F, H, K

(6 punkti)



### 9. Vasta järgnevale küsimustele joonise põhjal.

- Tähista tähega C kõige kõrgem koht joonisel ja tähega D kõige järsema nõlv joonisel. **1 p**
- Mõõda, mitu meetrit on vahemaa lõigul A-B? **370 m** **0,5 p**
- Millisel asimuudil peab Karl liikuma, kui ta läheb kõige kõrgemast punktist Mäe talu **180°** ja Peedu talu **270°** **1p**
- Kas seistes punktis A on võimalik näha torni punktis B? **Ja** **0,5 p**
- Põhjenda **Punkt A on punktis B 10 m madalam, midagi ei takista vaatevälja.** **1 p**
- Mitu meetrit asub punkt B kõrgemal punktist A? **10 m** **1 p**
- Kas see on suhteline või absoluutne kõrgust? **Suhteline** **0,5 p**
- Põhjenda oma vastust. **Tegemist on ühe punkti kõrgusega teisest, mitte kõrgusega merepinnast.**
- Lugeda õigeaks suhtelise või absoluutse kõrguse seletused.** **1 p**
- Matkajad tahavad minna Mihkli talu juurest järve äärde. Koosta matkajatele teekonna kirjeldus. **3p**
- Selgitus peab sisaldama ilmakaari, vahemaade orienteeruvat pikkust ja pinnamoe kirjeldust, siis saab maksimaalsed punktid.**

10. Kui sõita Tartust otse läänesuunas ligi 285 km, siis jõuad **Vilsandi saarele** **1 p**

11. Mitu korda tähistatakse uue aasta saabumist Lõuna-Ameerika mandril? **3korda** **1 p**

12. Millisel saarel Sa asud, kui Sinu koordinaadid on

2 p

0° N ja 100° E      *Sumatra*      65° N ja 20° W      *Island*

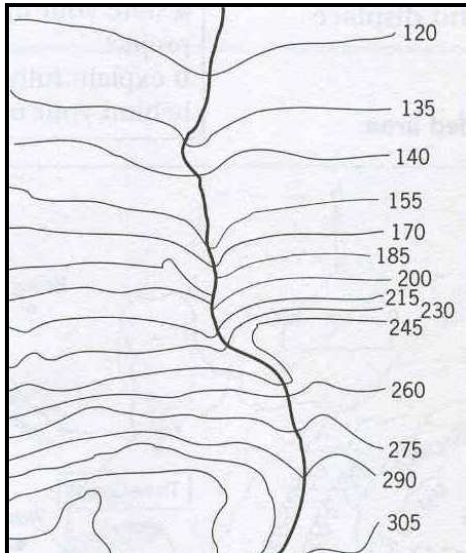
20° S ja 45° E      *Madagaskar*      52° N ja 0° W      *Suurbritannia*

13. Märki joonisele tähega A koht jõeale, kus tekib juga.

1 p

Märki joonisele voolusuund.

1 p



Põhjenda. *Samakõrgusjooned näitavad maapinna kallakust jm õiged vastused*

1 p

Nimeta kaks juga:

2 p

1) Eestis *Jägala, Keila, Vallaste jne*

2) Maailmas *Niagara jne*

Miks Lõuna-Eestis joad puuduvad?

2 p

*Kuna jugade asetus on tihedalt seotud Põhja-Eesti paekaldaga, siis Lõuna-Eestis seda ei esine. Jt õiged vastused.*

14. Kirjelda võimalikult täpselt, mille poolest on need kohad

Eestis tähtsad?

4 p

Ramsi neem **Eesti mandriosa kõige läänepoolsem punkt**

Purekkari neem **Eesti mandriosa kõige põhjapoolsem punkt**

Vaindloo saar **Eesti põhjapoolseim saar**

Nootamaa saar **Eesti läänepoolseim saar**

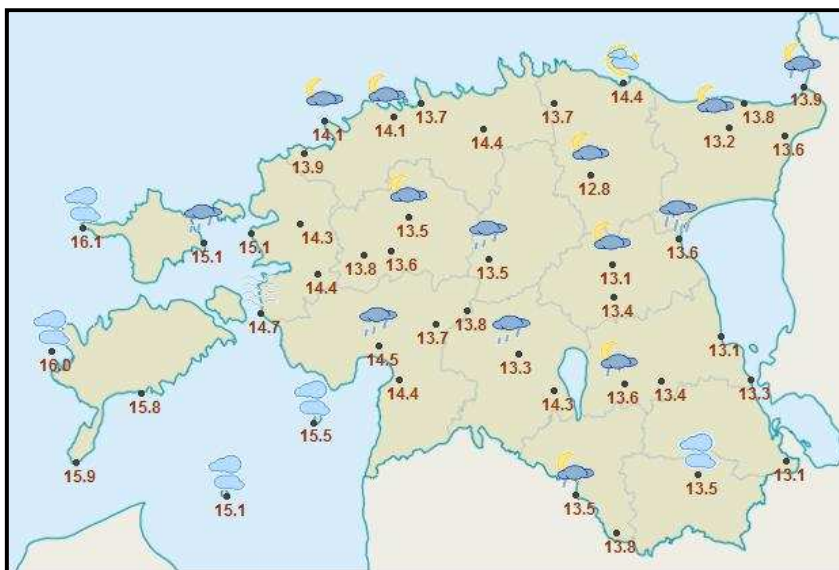
Punkti ei saa, kui ei ole öeldud mandriosa läänepoolseim või põhjapoolseim.

15. Tõmba ring ümber õigele vastusele.

0,5 p

Kliimakaart näitab Eesti ilma keskpäeval:

- A. Augustis.
- B. Septembris.
- C. Oktoobris.
- D. Novembris.



Põhjenda oma otsust. *Rannikul ja saartel on temperatuur kõrgem, kui sisemaal.*

*Meri jahtub sügisel aeglasemalt kui maapind. Nii kõrged temperatuurid on omased septembrile*

Lühike seletus 1 p, pikem ja põhjalikum selgitus 2 p.

Kokku 55 punkti